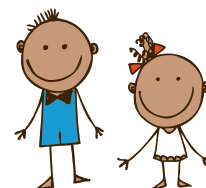


Siège social : 8 cours des Minimes 13100 AIX EN PROVENCE
Tél. : 04 94 69 94 87 - 06 87 72 08 44 - contact@natchatiramine.org

Pour parvenir à offrir un avenir meilleur à ces enfants, Natchatiramine vous propose plusieurs moyens d'entrer en action : parrainer, faire un don... Rejoignez nos parrains, marraines et donateurs.



Parrainer un enfant

Nom : Prénom :

Adresse :

Code Postal : Ville :

N° de téléphone : Email :

Merci de cocher la ou les case(s) de votre choix et de procéder à la démarche correspondante :

- Je souhaite devenir parrain/marraine d'un enfant et établir avec lui un lien personnel.
- Je souhaite parrainer le projet d'école dans laquelle étudient nos filleuls ou le projet collectif d'un groupe d'enfants.
- Je souhaite parrainer le projet de BOURSE D'ETUDES MANJU

Je remplis ce bon et je demande à ma banque de procéder au virement automatique de la somme de 26 €* par mois (minimum) sur le compte bancaire suivant :

*montant comprenant 25€ de parrainage et 1€ de cotisation (le montant annuel de la cotisation étant de 12€)

Établissement 20041	Guichet 01008	N° de compte 1645232K029	Clé RIP 06
IBAN (identifiant international de compte) : FR74 2004 1010 0816 4523 2K02 906		BIC - Identifiant international de l'établissement : PSSTFRPPMAR	
Domiciliation LA POSTE - CENTRE FINANCIER DE MARSEILLE - 13900 Marseille chèques FRANCE			

L'INTÉGRALITÉ DU MONTANT DES PARRAINAGES EST VERSÉ AUX BÉNÉFICIAIRES.

Déduction fiscale

66% de vos versements à Natchatiramine, qu'il s'agisse de parrainage ou de dons, sont déductibles de vos impôts, dans la limite de 20% de votre revenu imposable. **Un parrainage mensuel de 26 € ne vous coûtera qu'environ 10 €.** Vous recevrez un reçu annuel en février.

Je joins la photocopie de mon ordre de virement bancaire à ce document et les envoie à l'adresse postale ci-dessus. Selon le cas, je recevrai un dossier de parrainage d'un enfant ou les informations sur l'école soutenue, au cours de la réunion annuelle.

Tout parrain, marraine, reçoit des nouvelles et des photos régulièrement, une fois par an.

Fait à : Le : Signature :

Faire un don ou rendre visite aux enfants

- Je suis intéressé(e) par l'idée d'aller en Inde ou à Madagascar, une fois dans les dix prochaines années pour rendre visite à mon filleul, en coordination avec le conseil d'administration Natchatiramine.
- Je souhaite soutenir l'action de l'association en faisant un don ponctuel de :€ et je joins un chèque à l'ordre de Natchatiramine à l'adresse ci-dessus.

Merci de nous renvoyer ce coupon à l'adresse suivante : Natchatiramine, Rouvière Plane 83149 BRAS

**De nombreux enfants attendent encore d'être parrainés, n'attendez plus...
à votre tour, rejoignez nous et redonnez le sourire à un enfant.**

Des questions ? Contactez-nous au 04 94 69 94 87 ou par email : contact@natchatiramine.org